

1 Introduction

Le présent document a pour objet de confronter la conclusion du *rapport anonyme* NEUHAUS¹ à ses propres résultats. Sont examinés ici les résidus² des modèles correspondant aux tables 2 & 3 du *rapport anonyme*, reconstitués dans les tables A.3 & A.4 du rapport du professeur DONZÉ³

2 Arrivées de ressortissants suisses à Moutier entre 1991 et 2016

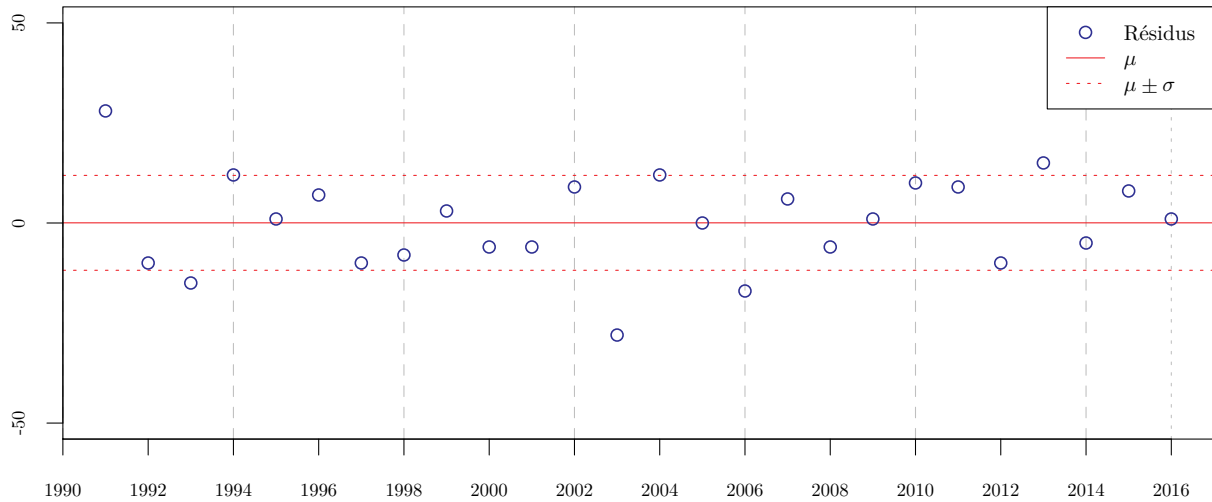


FIG. 1 — Résidus pour les arrivées en provenance d'autres cantons que Berne

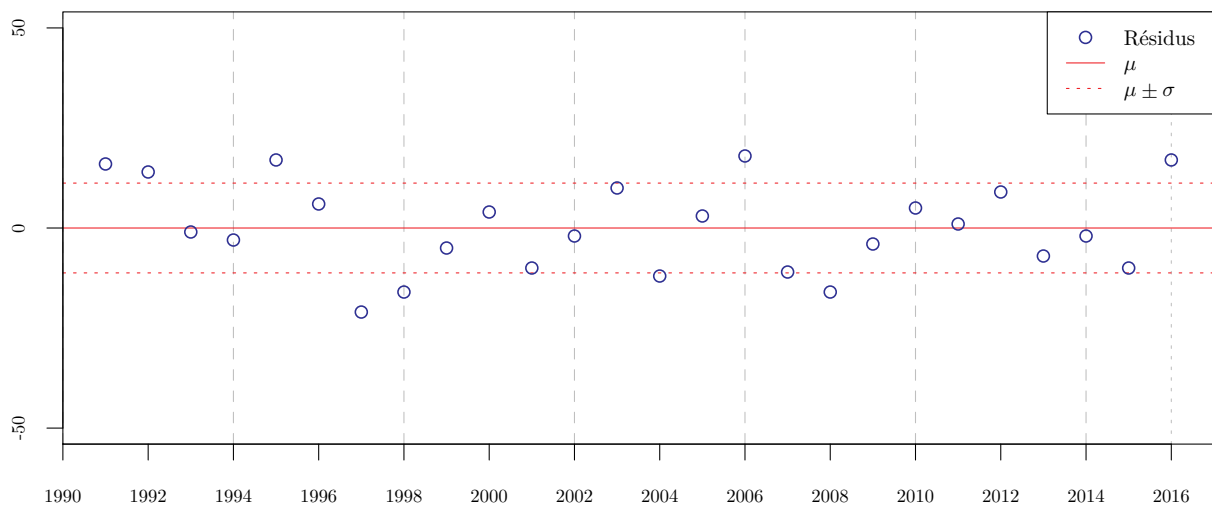


FIG. 2 — Résidus pour les arrivées en provenance d'autres communes bernoises

En 2016, le modèle reconstitué du *rapport anonyme* prédit l'arrivée de 69 ressortissants suisses en provenance d'autres cantons que Berne ; il en est effectivement arrivé 70, soit 1 de plus. Le modèle prédit 108 arrivées en provenance d'autres communes bernoises ; il en est arrivé 125, soit 17 de plus. S'il y a eu sur-immigration en 2016, ce n'était manifestement pas en provenance d'autres cantons que Berne.

1. <https://www.orthogone.ch/wp-content/uploads/2018/05/Rapport-Anonyme-Neuhaus.pdf>

2. Un résidu consiste en la différence entre la prédiction d'un modèle et l'observation. Il est exprimé dans la même unité que les valeurs considérées, ici des quantités d'individus. Un résidu nul signifie que le modèle prédit exactement l'observation.

3. https://www.orthogone.ch/wp-content/uploads/2018/05/Rapport-Laurent_Donzé-20180513.pdf

3 Départs de ressortissants suisses de Moutier entre 1991 et 2016



FIG. 3 — Résidus pour les départs vers d'autres cantons que Berne

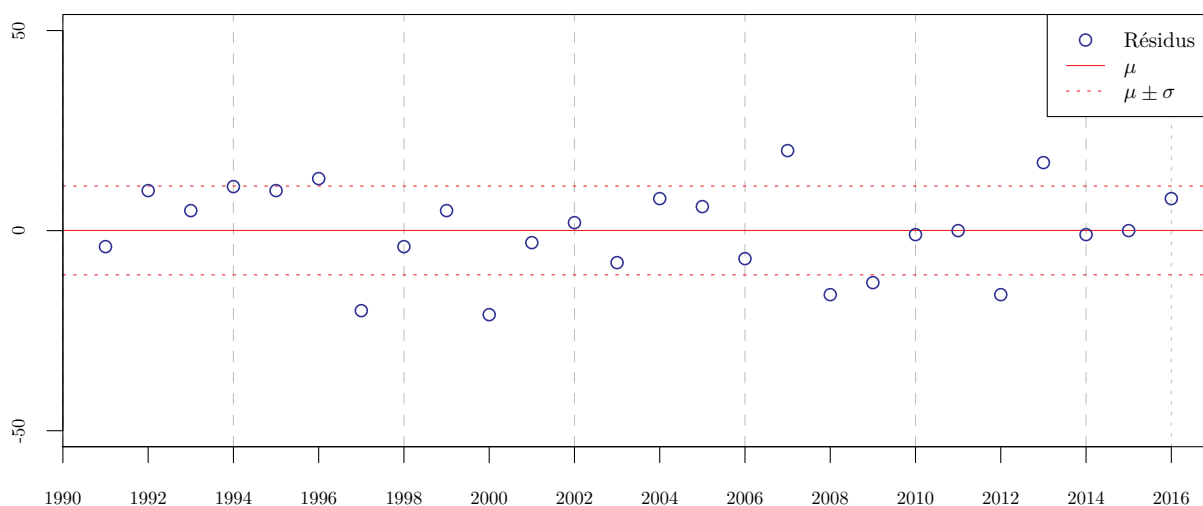


FIG. 4 — Résidus pour les départs vers d'autres communes bernoises

En 2016, le modèle reconstitué du *rapport anonyme* prédit le départ de 108 personnes vers d'autres cantons que Berne ; il en est effectivement parti 127, soit **19** de plus. Le modèle prédit 114 départs vers d'autres communes bernoises ; il en est parti 122, soit **8** de plus. S'il y a eu sur-émigration en 2016, ce n'était pas en premier lieu vers d'autres communes bernoises.

4 Conclusion

Le *rapport anonyme* conclut sans rire que « Considérant, l'ampleur des mouvements, on peut craindre que ces derniers aient pu avoir un impact sur le résultat du vote communaliste sur l'appartenance cantonale de Moutier. [*sic*] »

La **conclusion** du *rapport anonyme* est **contredite par ses propres résultats**, qu'il a interprétés de façon abusive pour ne pas dire mensongère, en particulier ceux concernant l'immigration en provenance d'autres cantons que Berne — dont les probernois prétendent qu'ils représentent un déplacement massif de séparatistes déterminés à influencer le scrutin du 18 juin 2017 —, soit **un** individu de trop en 2016 ! Bien sûr, personne n'expliquera en vertu de quoi **dix-sept** Bernois de plus que ce que prédit le modèle se sont installés à Moutier en 2016...

5 Annexes

5.1 Résidus pour les arrivées de ressortissants suisses à Moutier entre 1991 et 2016

TAB. 1 — Arrivées d'autres cantons que Berne

<i>Année</i>	<i>Observation</i>	<i>Prédiction</i>	<i>Résidu</i>
1991	141	113	28
1992	94	104	-10
1993	88	103	-15
1994	121	109	12
1995	106	105	1
1996	113	106	7
1997	94	104	-10
1998	99	107	-8
1999	108	105	3
2000	95	101	-6
2001	98	104	-6
2002	101	92	9
2003	59	87	-28
2004	97	85	12
2005	85	85	0
2006	52	69	-17
2007	70	64	6
2008	72	78	-6
2009	72	71	1
2010	81	71	10
2011	77	68	9
2012	83	93	-10
2013	108	93	15
2014	91	96	-5
2015	76	68	8
2016	70	69	1

TAB. 2 — Arrivées d'autres communes bernoises

<i>Année</i>	<i>Observation</i>	<i>Prédiction</i>	<i>Résidu</i>
1991	148	132	16
1992	140	126	14
1993	131	132	-1
1994	103	106	-3
1995	142	125	17
1996	127	121	6
1997	104	125	-21
1998	99	115	-16
1999	119	124	-5
2000	134	130	4
2001	114	124	-10
2002	82	84	-2
2003	110	100	10
2004	90	102	-12
2005	101	98	3
2006	108	90	18
2007	95	106	-11
2008	89	105	-16
2009	103	107	-4
2010	95	90	5
2011	108	107	1
2012	116	107	9
2013	99	106	-7
2014	93	95	-2
2015	103	113	-10
2016	125	108	17

5.2 Résidus pour les départs de ressortissants suisses de Moutier entre 1991 et 2016

TAB. 3 — Départs vers d'autres cantons que Berne

<i>Année</i>	<i>Observation</i>	<i>Prédiction</i>	<i>Résidu</i>
1991	145	141	4
1992	111	131	-20
1993	156	127	29
1994	150	153	-3
1995	142	124	18
1996	124	119	5
1997	102	125	-23
1998	159	145	14
1999	120	125	-5
2000	119	133	-14
2001	121	128	-7
2002	118	111	7
2003	81	93	-12
2004	91	95	-4
2005	106	105	1
2006	108	124	-16
2007	120	107	13
2008	127	107	20
2009	84	97	-13
2010	105	123	-18
2011	111	108	3
2012	81	95	-14
2013	89	92	-3
2014	124	108	16
2015	113	109	4
2016	127	108	19

TAB. 4 — Départs vers d'autres communes bernoises

<i>Année</i>	<i>Observation</i>	<i>Prédiction</i>	<i>Résidu</i>
1991	128	132	-4
1992	138	128	10
1993	130	125	5
1994	158	147	11
1995	135	125	10
1996	137	124	13
1997	105	125	-20
1998	139	143	-4
1999	130	125	5
2000	103	124	-21
2001	123	126	-3
2002	132	130	2
2003	102	110	-8
2004	117	109	8
2005	119	113	6
2006	117	124	-7
2007	126	106	20
2008	95	111	-16
2009	98	111	-13
2010	126	127	-1
2011	112	112	0
2012	98	114	-16
2013	128	111	17
2014	127	128	-1
2015	114	114	0
2016	122	114	8